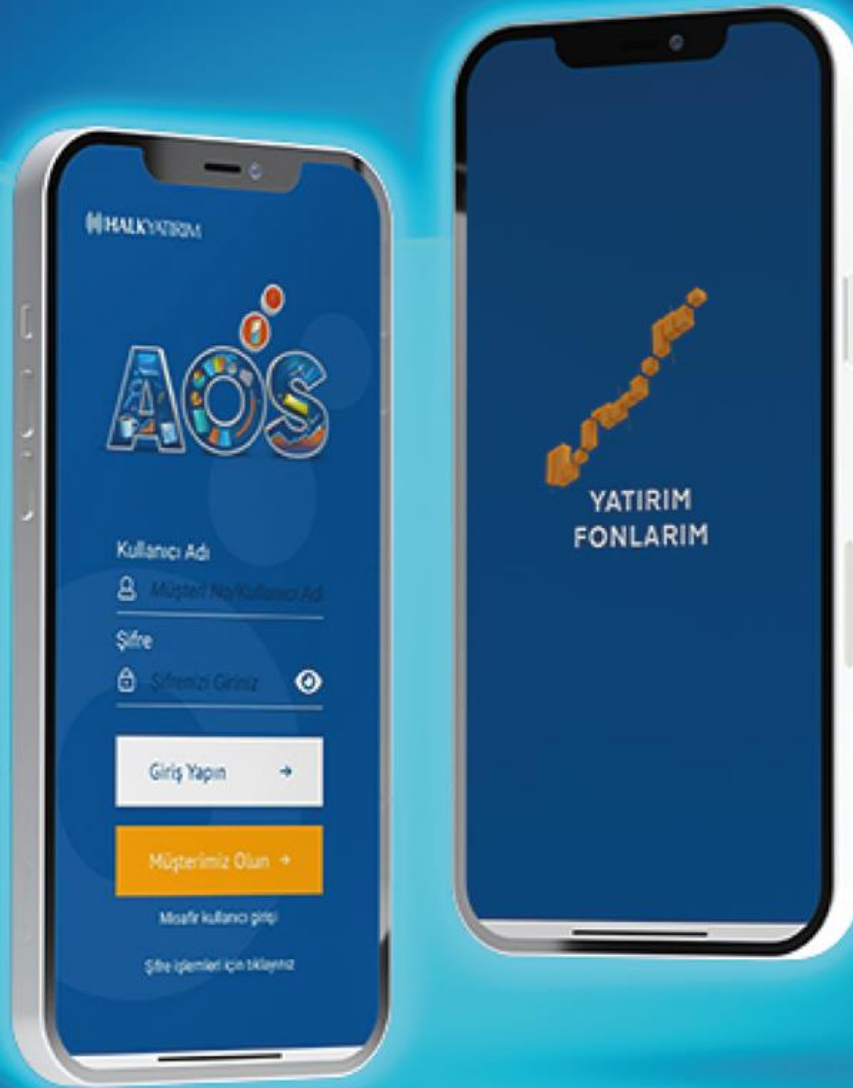


# YATIRIM FONLARI HAFTALIK BÜLTENİ



 **HALKYATIRIM**

halkyatirim.com.tr | 444 42 55

### ➤ Geçtiğimiz hafta piyasadaki gelişmeler;

- BIST100, Endekste hafta başlangıcı ile 3700 üzeri görülmüş olsa da haftanın geri kalanında yaşanan yoğun satışlar endeksin negatif bir haftalık kapanış yapmasına sebep oldu ve 8 haftadır devam eden yükseliş trendi sona erdi. 3557'den giriş yaptığımız hafta 3377'den sona ererken haftalık kayıp **%4.09** oldu. Bankacılık endeksi sert geri çekilirken burada kayıp **%23.75** oldu. Sınai endekste **%0.41** düşüş, Ulaştırma endeksinde ise **%1.35** yükseliş görüldü.
- USD/TRY, 18.20-25 hareketinin üzerine minik adımlar atarak 18.25-30 hattında haftayı tamamladı. Burada haftalık performans **%0.11** oldu.
- Ons Altın, ABD'den gelen enflasyon verisinin beklentilerin üzerinde olması ve FED'den gelebilecek 75 bp faiz artışının yanında 100 bp faiz artışının konuşulması ile Altın 2022'de gördüğü en dip seviyenin de altına bu hafta gördü ve burası altında kapanış aldı. Altında haftalık performans **%2.44**.
- Gram Altın, Dolar/TL yatay iken Ons Altının geri gelmesiyle 100 günlük ortalamasının altında haftalık bir kapanış aldı. 1006 seviyesinden başladığı haftayı 983'ten kapatırken haftalık kaybı **%2.32** oldu.
- Ons Gümüş, Geçen haftanın sonuna doğru pozitif bir kapanış yaparken, bu haftanın başında da 20 doların üzerini gördü ama Altındaki kayıp ile bu seviyelerden dirençle karşılaşsa da 18.84'ten başladığı haftayı 19.58'ten tamamladı. Kazanç ise **%3.88** olarak gerçekleşti.
- Brent Petrol, 91.74'ten başladığı haftada 20 günlük üssel ortalamasını hafta boyu yukarıda zorlasa da kıramadı. Hafta 90.64'ten tamamlanırken haftalık kaybı **%1.20** oldu.
- Dolar endeksi, ABD'den gelen enflasyon verisi öncesi 50 günlük ortalamalarına kadar iniş gösterdi. Enflasyonun yüksek gelmesi ve FED faiz artış beklentisinin artması ile 108.60'tan başladığı haftayı 109.64 seviyesinden tamamladı. Haftalık performans **%0.61**.
- ABD 10 yıllık tahvil faizi, 3.50 bir önceki zirvesine yakınsadığı bir haftayı geride bırakırken 3.30 seviyesinde başlanan hafta 3.45'ten tamamlandı. Performansı **%4.41**.
- Yurtdışı piyasalarda ise Amerika tarafında satıcılı bir haftayı geride bıraktık. S&P500 **%4.77**, Nasdaq **%5.48**, Dow Jones **%4.13** kayıpla haftayı tamamladı.

### ➤ Geçen hafta piyasada açıklanan veriler?

- ABD'de tüketici enflasyonu Ağustos ayında yıllık bazda **%8,3** ile %8,1 seviyesindeki beklentinin üzerinde artış kaydederken veri, Fed'in 20-21 Eylül'deki Federal Açık Piyasa Komitesi toplantısında 75 baz puan faiz artırmaya yönündeki beklentileri destekledi. Çekirdek TÜFE'de ise aylık bazda %0,6, yıllık bazda **%6,3** artış gözlemlendi. Beklentiler sırasıyla %0,3 ve %6,1'di.
- ABD'de üretici fiyat endeksi yıllık **%8,7** ile tahminlerin altında arttı. Ekonomistlerin medyan tahmini ÜFE'nin yıllık %8,8 artması yönündeydi.
- İngiltere'de Ağustos ayında yıllık enflasyon **%9,9** olarak kaydedildi. Ekonomistlerin beklentisi enflasyonun %10 olacağı yönündeydi. Çekirdek göstergelerde ise yükseliş devam etti. Buna göre yıllık çekirdek enflasyon Ağustos'ta %6,3 olarak açıklandı. Beklenti çekirdek enflasyonun %6,2 olarak kaydedilmesi yönündeydi.
- Euro Bölgesi'nde Temmuz'da %8,9 olan yıllık enflasyon, Ağustos'ta **%9,1**'e yükseldi.
- Türkiye Cumhuriyet Merkez Bankası (TCMB) Temmuz ayına ilişkin ödemeler dengesi istatistiklerini yayımladı. Buna göre Türkiye ekonomisi Temmuz'da **4,01** milyar dolarlık cari açık verdi. Ekonomistlerin beklentisi cari dengenin 3,7 milyar dolar açık vereceği yönündeydi.
- TÜİK verilerine göre, mevsim etkisinden arındırılmış işsizlik oranı Temmuz ayında **%10,1** seviyesinde gerçekleşti.
- ABD'de işsizlik maaşı başvuruları 10 Eylül'de sona eren haftada 5 bin düşüşle **213 bine** geriledi. Ekonomistlerin medyan tahmini 227 bindi. ABD'de perakende satışlar geçen ay sürpriz biçimde arttı. Ticaret Bakanlığı'nın verilerine göre satışlar bu dönemde %0,3 arttı.
- Türkiye'de sanayi üretimi aylık bazda **%6,2** daraldı.
- Almanya tüketici fiyatlarının Ağustos ayında **%8,8** artış kaydettiğini açıkladı.
- Almanya'da ZEW ekonomik beklenti endeksi enerji krizinin resesyona tetikleyeceği endişesiyle Eylül'de de kötüleşmeye devam etti. ZEW Enstitüsü beklentiler endeksi Ağustos'taki eksi 55,3'ten eksi **61,9**'a geriledi. Beklenti 59,5'ti. Cari koşullar endeksi de eksi 47,6'dan eksi 60,5'e geriledi.

## FON TANIYALIM

Yapı Kredi Port. BIST Tekno. Ağırl. Sınırlamalı HSYF (YHZ)

### Yatırım Amacı ve Politikası

Fon toplam değerinin en az %80'i devamlı olarak baz alınan endeks olan BIST Teknoloji Ağırlık Sınırlamalı Endeksi kapsamındaki ortaklık paylarından örnekleme yoluyla seçilenlere ve BIST Teknoloji Ağırlık Sınırlamalı Endeksini takip etmek üzere kurulan borsa yatırım fonu katılma paylarına yatırılır. Baz alınan endeksin değeri ile fonun birim pay değeri arasındaki korelasyon katsayısı en az %90 olmalıdır.

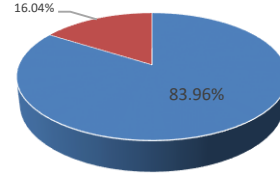
1 2 3 4 5 6 7

Not: 1-2 Düşük Risk, 3-4-5 Orta Risk, 6-7 Yüksek risk seviyelerini ifade etmektedir.

İlgili fona ulaşmak için [tıklayınız](#).

|                        |                    |
|------------------------|--------------------|
| Fon Portföy Yöneticisi | Yapı Kredi Portföy |
| Fon Kodu               | YHZ                |
| Kuruluş Tarihi         |                    |
| Tedavüldeki Payı       | 19,460,532.00      |
| Fon Aktif Değeri(TL)   | 23,115,918.33      |
| Yatırımcı Sayısı       | 2.101              |

Fon Varlık Dağılımı

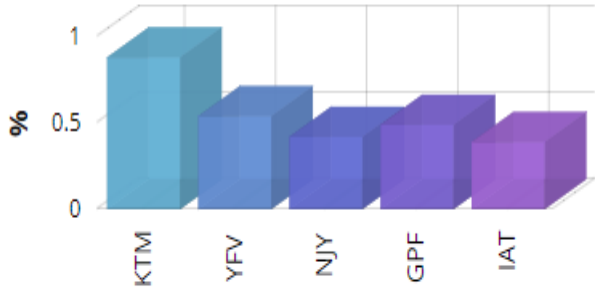


■ Hisse Senedi ■ Takasbank Para Piyasası

### Fon Getirisi ve Ölçüt Getiri

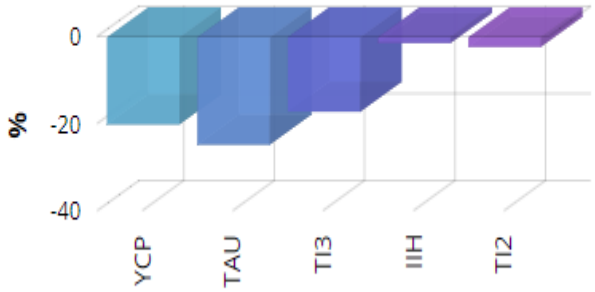
| Periyot   | Fon Net Getiri (%) | Ölçüt Getiri (%) | Mevduat Eşleniği |
|-----------|--------------------|------------------|------------------|
| Son 1 Ay  | 8.90               | 8.12             | 112.40           |
| Son 3 Ay  | 18.09              | 17.55            | 76.17            |
| Son 6 Ay  | 29.47              | 30.24            | 62.04            |
| Son 1 Yıl | 36.12              | 65.27            | 37.24            |

 Haftalık Getiri (%)



- Geçen haftanın kazananı **Katılım Hisse Senedi Fonları** oldu.

 Haftalık Getiri (%)



- Geçen haftanın kaybedeni **Hisse Senedi Fonları** oldu.

• En Çok Kazandıran 5 Fon:

Aura Portföy His. Sen.  
Fonu (HSYF)  
(TLH): %4.90

Yapı Kredi Port. BIST  
Tekno. Ađrl. Sınırlamalı  
HSYF  
(YHZ): %4.59

Ziraat Portföy Agresif  
Deđişken Fon  
(ZDZ): %4.44

İş Portföy BIST Tkn.  
Ađr.Snr.End.His.Sen. (TL)  
Fonu  
(TTE): %4.01

Ziraat Port. BIST100 Dıőı  
Őirk.His.Sen. Fonu  
(HSYF)  
(ZJL): %3.13

• En Çok Kaybettiren 5 Fon:

İş Portföy BIST Banka  
End.His.Sn. (TL) Fonu  
(HSYF)  
(TAU): -%24.62

Yapı Kredi Portf. Bank.  
Sekt. His. Sen. Serbest  
Fon  
(YCP): -%19.97

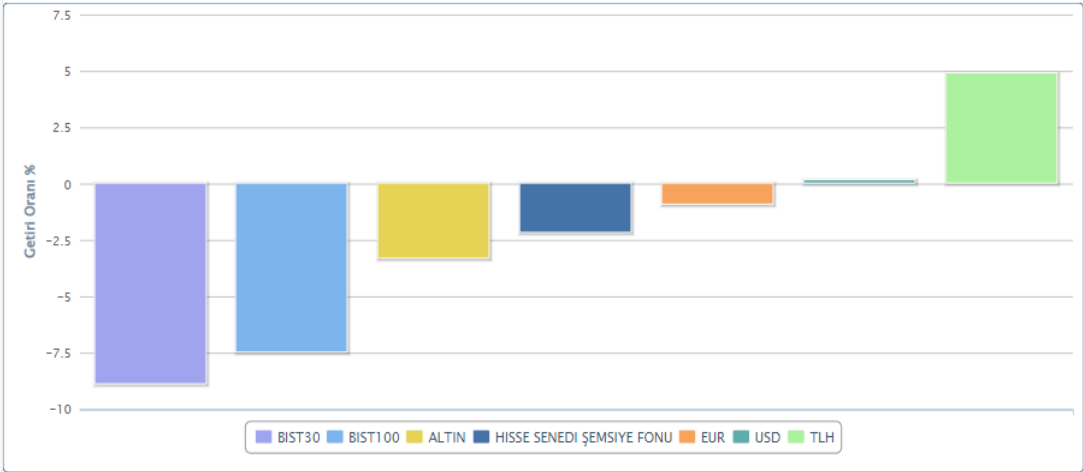
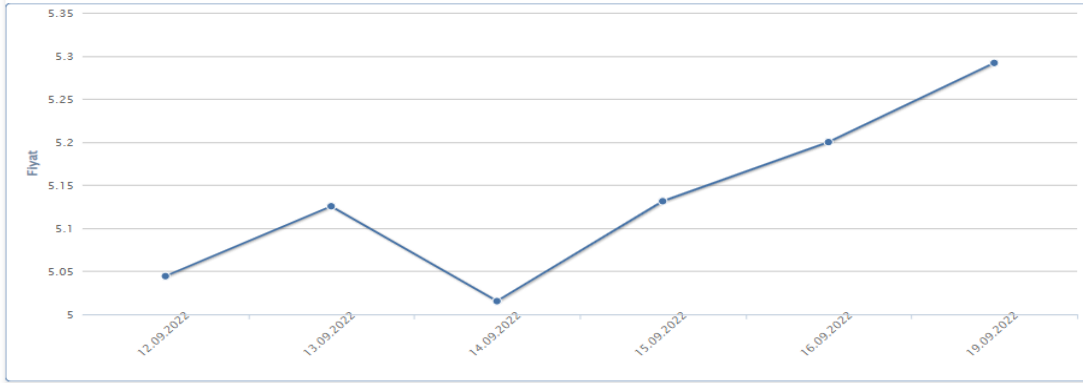
İş Portföy İş  
Bank.İŐt.End.His.Sn. (TL)  
Fonu (HSYF)  
(TI3): -%17.07

Garanti Portföy Blockchain  
Teknolojileri Deđő. Fon  
(GBV): -%7.92

Yapı Kredi Port. Yab. Tek.  
Sek. His. Sen. Fonu  
(YAY): -%6.10

İlk sırada yer alan **Aura Portföy His. Sen. Fonu (HSYF) (TLH)** bu hafta **%4.90** getiri sağlamıştır.

### Haftanın Yıldızı: TLH - Aura Portföy His. Sen. Fonu (HSYF)



### TLH - Getiriler %

|             |        |
|-------------|--------|
| Günlük      | 1,77   |
| Hafta Başı  | 1,77   |
| Ay Başı     | 6,39   |
| Yıl Başı    | 96,95  |
| Son 1 Hafta | 4,90   |
| Son 1 Ay    | 8,44   |
| Son 6 Ay    | 81,76  |
| Son 1 Yıl   | 145,91 |

### TLH Fon Fiyat Grafiği - 19/09/2022



## ➤ Kategorisinin En Yüksek Getirili İlk 3 Fonu

| Fon Kodu                                   | Fon Adı   | Haftalık Getiri(%) |
|--|---|--------------------|
| <b>Hisse Senedi Fonları</b>                |   |                    |
| TLH  | Aura Portföy His. Sen. Fonu (HSYF)                  | 4.90               |
| YHZ  | Yapı Kredi Portf. Bank. Sekt. His. Sen. Serbest Fon | 4.59               |
| TTE  | İş Portföy BIST Tkn. Ağr.Snr.End.His.Sen. (TL) Fonu | 4.01               |
| <b>Borçlanma Aracı Fonları</b>             |   |                    |
| NJR  | Nurol Portföy Birinci Borçlanma Araçları Fonu       | 0.48               |
| TI6  | İş Portföy Orta Vad. Borç. Araç. (TL) Fonu          | 0.38               |
| GA1  | Garanti Portföy Borç. Araç. Fonu                    | 0.38               |
| <b>Para Piyasası Fonları</b>               |   |                    |
| ZNG  | Ziraat Portföy Birinci Para Piyasası (TL) Fonu      | 0.41               |
| ZBJ  | Ziraat Port. Başak Para Piyasası (TL) Fonu          | 0.41               |
| RPP  | Rota Portföy Para Piyasası (TL) Fonu                | 0.40               |
| <b>Kısa Vadeli Borçlanma Aracı Fonları</b> |   |                    |
| IST  | İstanbul Portföy Kısa Vad. Borç. Araç. (TL) Fonu    | 0.40               |
| HKV  | Ziraat Port. Halkbank Kısa Vad.Borç.Araç. (TL) Fonu | 0.31               |
| <b>Kıymetli Madenler ve Emtia Fonları</b>  |   |                    |
| YZG  | Yapı Kredi Portföy Gümüş Fon Sepeti Fonu            | 2.75               |
| GTZ  | Garanti Portföy Gümüş Fon Sepeti Fonu               | 2.66               |
| MJG  | Mükafat Portföy Gümüş Fon Sepeti Fonu               | 2.51               |
| <b>Katılım Fonları</b>                     |   |                    |
| KTM  | KT Portföy Birinci Katılım (TL) Fonu                | 0.88               |
| YFV  | Yapı Kredi Port. Kıra Sert. Katılım Fonu            | 0.54               |
| GPF  | Garanti Portföy Birinci Katılım Fonu                | 0.49               |
| <b>Katılım Hisse Senedi Fonları</b>        |   |                    |
| KPC  | KT Portföy Katılım Hisse Senedi (TL) Fonu (HSYF)    | 2.16               |
| IVF  | İstanbul Portföy Katılım Hisse Senedi Fonu (HSYF)   | 1.63               |
| MPS  | Mükafat Portföy Katılım His. Sen. Fonu (HSYF)       | 1.52               |
| <b>Döviz Fonları</b>                       |   |                    |
| TLE  | Aura Portföy Yab. Borç. Araç. Fonu                  | 0.51               |
| ACU  | İstanbul Portföy Urartu Serbest (Döviz) Fon         | 0.44               |
| GAS  | Garanti Portföy Üçüncü Serbest (Döviz) Fon          | 0.14               |
| <b>Yabancı Hisse Senedi Fonları</b>        |   |                    |
| ZSF  | Ziraat Port. S&P/OIC COMCEC 50 Shariah End. Yab.HSF | 1.47               |
| <b>Robo Fonlar</b>                         |   |                    |
| TI7  | İş Portföy İki. Değ. Fon                            | 0.27               |
| TI4  | İş Portföy Bir. Değ. Fon                            | 0.11               |
| <b>Değişken Fonlar</b>                     |   |                    |
| ZDZ  | Ziraat Portföy Agresif Değişken Fon                 | 4.44               |
| TMC  | İş Portföy Tema Değ. Fon                            | 3.10               |
| IYB  | Aura Portföy Değ. Fon                               | 2.41               |
| <b>Fon Sepeti Fonları</b>                  |   |                    |
| ZPC  | Ziraat Portföy Fon Sepeti Fonu                      | 1.60               |
| IRF  | İstanbul Portföy Birinci Fon Sepeti Fonu            | -0.07              |
| ILZ  | İş Portföy Birinci Fon Sepeti Fonu                  | -0.26              |
| <b>Serbest ve Karma Fonlar</b>             |   |                    |
| BDC  | Aura Portföy Bodrum Serbest Fon                     | 2.97               |
| ESG  | Mükafat Portföy ESG Sürdürülebilirlik Serbest Fon   | 1.75               |
| IMF  | İstanbul Portföy Maestro Serbest Fon                | 1.58               |



## ➤ Kategorisinin En Düşük Getirili İlk 3 Fonu

| Fon Kodu                                  | Fon Adı   | Haftalık Getiri(%) |
|---|---|--------------------|
| <b>Hisse Senedi Fonları</b>               |   |                    |
| TAU                                       | İş Portföy BIST Banka End.His.Sn. (TL) Fonu (HSYF)  | -24.62             |
| YCP                                       | Yapı Kredi Portf. Bank. Sekt. His. Sen. Serbest Fon | -19.97             |
| TI3                                       | İş Portföy İş Bank.İşt.End.His.Sn. (TL) Fonu (HSYF) | -17.07             |
| <b>Borçlanma Aracı Fonları</b>            |   |                    |
| YOT                                       | Yapı Kredi Port. Orta Vad. Borç. Araç. Fonu         | -0.28              |
| TZT                                       | Ziraat Portföy Borç. Araç. (TL) Fonu                | 0.15               |
| TBV                                       | İş Portföy Özel Sek. Borç. Araç. (TL) Fonu          | 0.32               |
| <b>Para Piyasası Fonları</b>              |   |                    |
| IJV                                       | İstanbul Portföy Birinci Para Piyasası (TL) Fonu    | 0.30               |
| IDL                                       | Mükafat Portföy Para Piyasası Fonu                  | 0.38               |
| HLL                                       | Ziraat Port. Halkbank Para Piyasası (TL) Fonu       | 0.38               |
| <b>Kıymetli Madenler ve Emtia Fonları</b> |   |                    |
| RPG                                       | Rota Portföy Altın Fonu                             | -3.66              |
| YKT                                       | Yapı Kredi Port. Altın Fonu                         | -3.16              |
| MKG                                       | Mükafat Portföy Altın Katılım Fonu                  | -3.03              |
| <b>Katılım Fonları</b>                    |   |                    |
| KSR                                       | KT Portföy Sürdürülebilirlik Katılım Fonu           | -0.19              |
| MPK                                       | Mükafat Portföy Kira Sert. Katılım Fonu             | 0.25               |
| KTN                                       | KT Portföy Kira Sertifikaları Katılım (TL) Fonu     | 0.31               |
| <b>Döviz Fonları</b>                      |   |                    |
| YVG                                       | Yapı Kredi Portföy Sarıyer Serbest (Döviz-Avro) Fon | -1.76              |
| GPC                                       | Garanti Portföy İkinci Serbest (Döviz) Fon          | -1.66              |
| EUZ                                       | Garanti Portföy Serbest (Döviz-Avro) Fon            | -1.48              |
| <b>Yabancı Hisse Senedi Fonları</b>       |   |                    |
| YAY                                       | Yapı Kredi Port. Yab. Tek. Sek. His. Sen. Fonu      | -6.10              |
| TMG                                       | İş Portföy Yab. His. Sen. Fonu                      | -3.45              |
| AFV                                       | Ak Portföy Avrupa Yab. His. Sen. Fonu               | -1.58              |
| <b>Robo Fonlar</b>                        |   |                    |
| MJB                                       | Mükafat Portföy Birinci Fon Sepeti Fonu             | -3.43              |
| IBB                                       | İş Portföy Üç. Değ. Fon                             | -0.35              |
| <b>Değişken Fonlar</b>                    |   |                    |
| GBV                                       | Garanti Portföy Blockchain Teknolojileri Değş. Fon  | -7.92              |
| GZZ                                       | Garanti Portföy Finans Sektörü Değişken Fon         | -6.70              |
| MET                                       | Garanti Portföy Metaverse ve Yeni Tekn. Değ. Fon    | -4.80              |
| <b>Fon Sepeti Fonları</b>                 |   |                    |
| YZC                                       | Yapı Kredi Port.Fintech Ve Block.Tekn. Fon Sep. Fon | -7.87              |
| GUH                                       | Garanti Portföy Yab. Teknoloji BYF Fon Sep. Fonu    | -6.01              |
| YTD                                       | Yapı Kredi Port. Yab. Fon Sepeti Fonu               | -4.50              |
| <b>Serbest ve Karma Fonlar</b>            |   |                    |
| IVY                                       | İstanbul Portföy Blockchain Teknolojileri Karma Fon | -3.54              |
| ITP                                       | İş Portföy Teknoloji Karma Fon                      | -3.22              |
| IKP                                       | İş Portföy Yenilenebilir Enerji Karma Fon           | -2.77              |

## ➤ Yatırım Fon dağılım önerilerine bakıldığında;

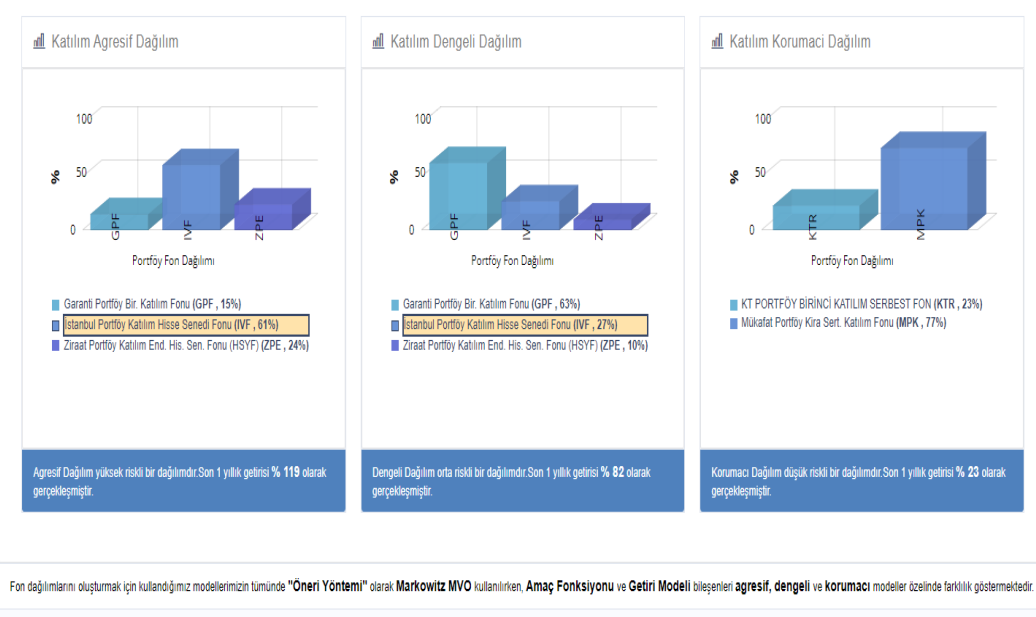
Normal fon dağılımlarında **Değişken** fon ağırlık olarak öne çıkmaktadır. Agresif dağılım getirisi **%223**, Dengeli dağılım getirisi **%105** ve Korumacı dağılım getirisi **%34** olarak gerçekleşmiştir.

### Normal Fon Dağılımları



Katılım fon dağılımlarında **Hisse Senedi** fonu ağırlık olarak öne çıkmaktadır. Agresif dağılım getirisi **%119**, Dengeli dağılım getirisi **%82** ve Korumacı dağılım getirisi **%23** olarak gerçekleşmiştir.

### Katılım Fon Dağılımları



## Haftalık Takvim

| Haftalık Veri Takvimi |       |              |                                     |          |          |        |
|-----------------------|-------|--------------|-------------------------------------|----------|----------|--------|
| Tarih                 | TSİ   | Ülke         | Açıklanacak Veri                    | Dönemi   | Beklenti | Önceki |
| 19 Eylül              | -     | İngiltere    | Ulusal Yas                          | -        | -        | -      |
| 19 Eylül              | -     | Japonya      | Yaşlılara Saygı Günü                |          |          |        |
| 20 Eylül              | 02:30 | Japonya      | Ulusal TÜFE (Yıllık)                | Ağustos  | 2.9%     | 2.6%   |
| 20 Eylül              | 02:30 | Japonya      | Ulusal Çekirdek TÜFE (Yıllık)       | Ağustos  | 1.5%     | 1.2%   |
| 20 Eylül              | 04:15 | Çin          | 1 Yıllık Kredi Gösterge Faiz Oranı  | 20 Eylül | 3.65%    | 3.65%  |
| 20 Eylül              | 04:15 | Çin          | 5 Yıllık Kredi Gösterge Faiz Oranı  | 20 Eylül | 4.30%    | 4.30%  |
| 20 Eylül              | 09:00 | Almanya      | ÜFE (Yıllık)                        | Ağustos  | -        | 37.2%  |
| 20 Eylül              | 11:00 | Euro Bölgesi | Cari Denge                          | Temmuz   | -        | 4.2    |
| 20 Eylül              | 15:30 | ABD          | İnşaat İzinleri                     | Ağustos  | 1621k    | 1685k  |
| 20 Eylül              | 15:30 | ABD          | İnşaat İzinleri (Aylık)             | Ağustos  | -3.8%    | -1.3%  |
| 20 Eylül              | 15:30 | ABD          | Konut Başlangıçları                 | Ağustos  | 1460k    | 1446k  |
| 20 Eylül              | 15:30 | ABD          | Konut Başlangıçları (Aylık)         | Ağustos  | 1%       | -9.6%  |
| 21 Eylül              | 14:00 | ABD          | MBA Kredi Başvuruları               | 16 Eylül | -        | -1.2%  |
| 21 Eylül              | 17:00 | ABD          | İkinci El Konut Satışları (milyon)  | Ağustos  | 4.73     | 4.81   |
| 21 Eylül              | 17:00 | ABD          | İkinci El Konut Satışları (Aylık)   | Ağustos  | -2.3%    | -5.9%  |
| 21 Eylül              | 21:00 | ABD          | FOMC Faiz Kararı                    | 21 Eylül | 3.25%    | 2.50%  |
| 22 Eylül              | 02:30 | Japonya      | BoJ Faiz Kararı Toplantısı          | Eylül    |          | -0.1%  |
| 22 Eylül              | 10:00 | Türkiye      | Tüketici Güveni                     | Eylül    | -        | 72.2   |
| 22 Eylül              | 14:00 | Türkiye      | TCMB Para Politikası Kurulu Kararı  | 22 Eylül | 13%      | 13%    |
| 22 Eylül              | 14:00 | İngiltere    | Bank of England Faiz Kararı         | 22 Eylül | 2.250%   | 1.750% |
| 22 Eylül              | 15:30 | ABD          | Haftalık İşsizlik Maaşı Başvuruları | 17 Eylül |          | 213k   |
| 22 Eylül              | 15:30 | ABD          | Devam Eden Başvurular               | 10 Eylül |          | 1403k  |
| 22 Eylül              | 15:30 | ABD          | Cari Denge (milyar dolar)           | 2Ç       | 258.4    | 291.4  |
| 22 Eylül              | 17:00 | Euro Bölgesi | Tüketici Güveni (Öncü)              | Eylül    | -24.6    | -24.9  |
| 23 Eylül              | -     | Japonya      | Resmi Tatil                         | -        | -        | -      |
| 23 Eylül              | 10:00 | Almanya      | Hizmet PMI (Öncü)                   | Eylül    | -        | 47.7   |
| 23 Eylül              | 10:00 | Almanya      | İmalat PMI (Öncü)                   | Eylül    | -        | 49.1   |
| 23 Eylül              | 11:00 | Türkiye      | Yabancı Turist Trafiği (Yıllık)     | Ağustos  | -        | 52.8%  |
| 23 Eylül              | 11:00 | Euro Bölgesi | İmalat PMI (Öncü)                   | Eylül    | 49.1     | 49.6   |
| 23 Eylül              | 11:00 | Euro Bölgesi | Hizmet PMI (Öncü)                   | Eylül    | 49.2     | 49.8   |
| 23 Eylül              | 16:45 | ABD          | İmalat PMI (Öncü)                   | Eylül    | 51.3     | 51.5   |
| 23 Eylül              | 16:45 | ABD          | Hizmet PMI (Öncü)                   | Eylül    | 45       | 43.7   |

Kaynak: Bloomberg, TCMB, TÜİK, HLY Araştırma

## Yatırım Danışmanlığı ve Bireysel Portföy Yönetimi

Özlem ÜNAL  
Müdür

Tuba ŞAHİN  
Yönetmen

Semih Can ÖZER  
Uzman

Semih ÖZER  
Uzman

Gizem Tetik  
ARGİN  
Uzman



yrtdanismanligibpy@halkyatirim.com.tr



0(212) 314 81 81

### ÇEKİNCE

"Yatırım Danışmanlığı" hizmeti; aracı kurumlar, portföy yönetim şirketleri, mevduat kabul etmeyen bankalar ile müşteri arasında imzalanacak Yatırım Danışmanlığı sözleşmesi çerçevesinde sunulmaktadır. Burada yer alan bilgi, yorum ve tavsiyeleri, kişilerin yerindelik testi ile belirlediği risk seviyeleri dikkate alınarak, Halk Yatırım Yatırım Danışmanlığı ve Araştırma birimi nezdinde güvenilir olduğuna inanılan bilgi kaynaklarından yararlanarak hazırlanmakta ve kişiye özel sunulmaktadır. Verilen bu tavsiyeler mali durumunuz ile risk ve getiri tercihlerinize uygun olmayabilir. Bu nedenle, risk yapınıza uygun olmayan şekilde sadece burada yer alan bilgilere dayanılarak yatırım kararı verilmesi beklentilerinize uygun sonuçlar doğurmayabilir. Size özel olarak tahsis edilen Yatırım Danışmanınız ile irtibata geçmeniz ve mali durumunuz ve risk seviyelerinize uygun kararları birlikte almanız tavsiye edilir.

Veri ve grafikler güvenilirliğine inandığımız güvenilir kaynaklardan derlenmiş olup, yapılan yorumlar sadece HALK YATIRIM MENKUL DEĞERLER A.Ş. Yatırım Danışmanlığı'nın beklentilerini yansıtmaktadır. Bu bilgiler ışığında yapılan ve yapılacak olan ileriye dönük yatırımların sonuçlarından Şirketimiz hiçbir şekilde sorumlu tutulamaz. Ayrıca, Halk Yatırım Menkul Kıymetler A.Ş.'nin yazılı izni olmadıkça içeriği kısmen ya da tamamen üçüncü kişilerce hiç bir şekil ve ortamda yayınlanamaz, iktisap edilemez, alıntı yapılamaz, kullanılamaz. İletişim, gönderilen kişiye özel ve münhasırdır. İlave olarak, bu raporun gönderildiği ve yukarıdaki açıklamalarımız doğrultusunda kullanıldığı ülkelerdeki yasal düzenlemelerden kaynaklı tüm talep ve dava haklarımız saklıdır.

Uyarı Notu: Bu e-posta'nın içerdiği bilgiler (ekleri dahil olmak üzere) gizlidir. Onayımız olmaksızın üçüncü kişilere açıklanamaz. Bu mesajın gönderilmek istendiği kişi değilseniz, lütfen mesajı sisteminizden derhal siliniz. Halk Yatırım Menkul Değerler A.Ş. bu mesajın içerdiği bilgilerin doğruluğu veya eksiksiz olduğu konusunda bir garanti vermemektedir. Bu nedenle bilgilerin ne şekilde olursa olsun, içeriğinden, iletilmesinden, alınmasından, saklanmasından sorumlu değildir. Bu mesajın içeriği yazarına ait olup, Halk Yatırım Menkul Değerler A.Ş.'nin görüşlerini içermeyebilir.

